

Colégio Paulo VI
Matemática 10º ano
Composição

Nome: N°:..... Turma:....
 Classificação:..... O(A) professor(a):.....

De uma **função polinomial** f sabe-se que:

- -1 é um zero simples;
- 2 é um zero duplo;
- quando $x \rightarrow +\infty$, $f(x) \rightarrow +\infty$ e quando $x \rightarrow -\infty$, $f(x) \rightarrow -\infty$
- a equação $f(x)=1$ tem três e só três soluções.

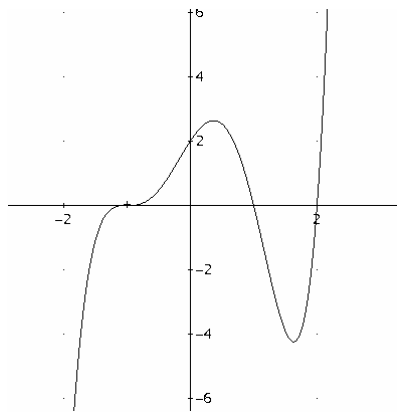
- Em qual dos gráficos seguintes está representada a função f ?

Numa pequena composição justifique convenientemente a sua escolha.

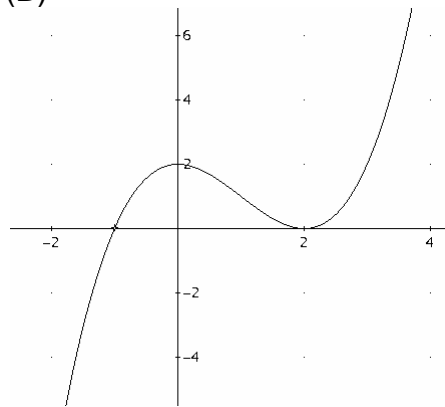
Note bem:

Não explique por que razão considera adequado o gráfico por si escolhido como correcto. Deve limitar-se a explicar por que é que os outros três estão incorrectos, apresentando para cada um deles, uma razão pela qual o rejeita.

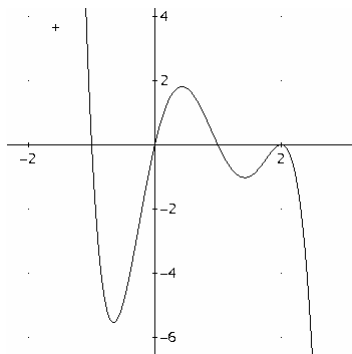
(A)



(B)



(C)



(D)

